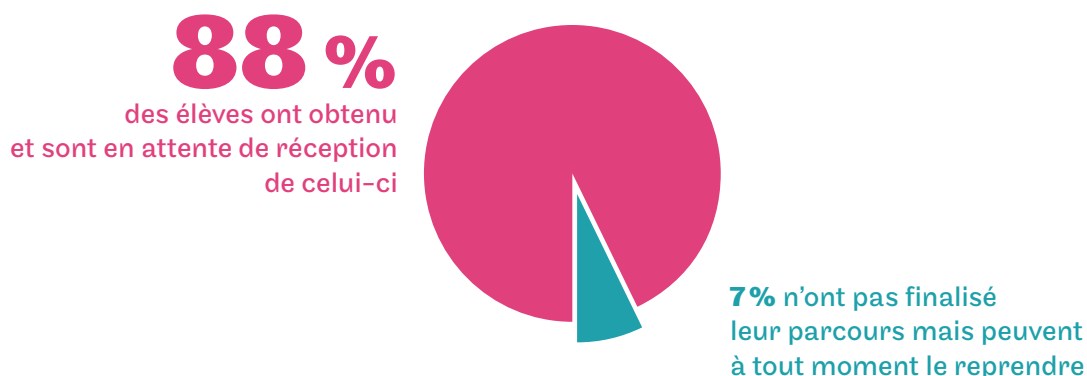


Licence pro. Management et conduite de travaux

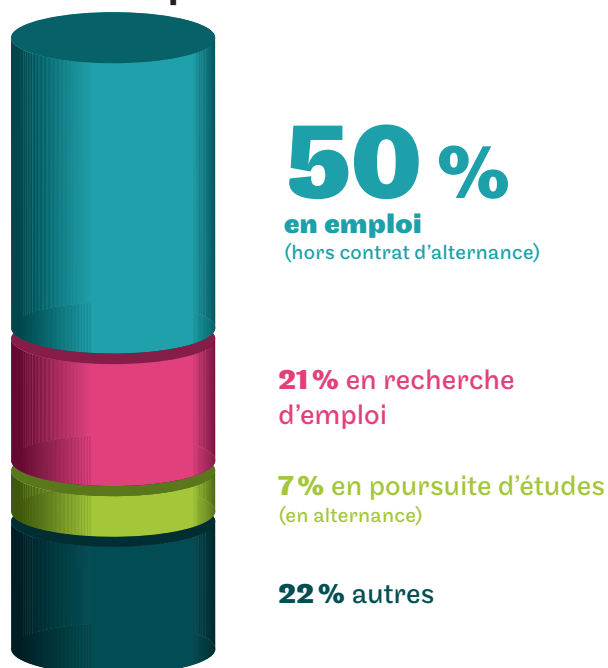
(Cholet en partenariat avec la CCI Maine-et-Loire)

Nombre de répondants : 14 (sur un total de 24 personnes interrogées, soit un taux de retour de 58%)

Taux d'obtention du diplôme visé



Situation professionnelle environ 6 mois après la formation



Types de contrat pour les personnes
en emploi environ 6 mois
après la formation :



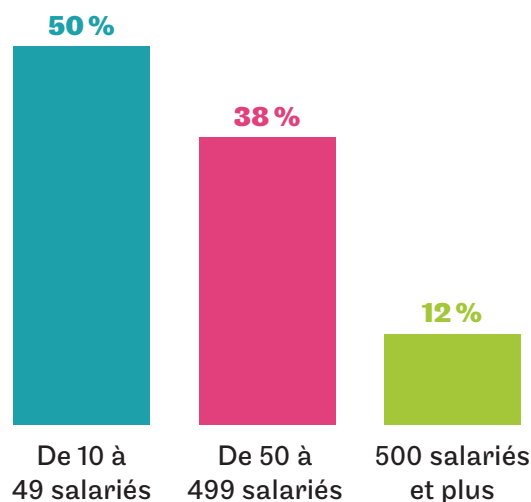
57 %

des personnes sont restées dans leur entreprise à
l'issue du cursus au Cnam dont 88 %
en CDI ou CDD hors alternance

Localisation géographique de l'entreprise

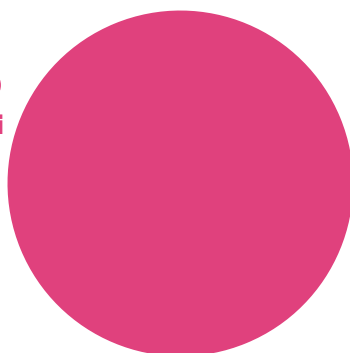


Taille de l'entreprise



Travaillez-vous dans le domaine pour lequel vous avez été formé ?

100 %
oui



0 %

ont un statut cadre
à la fin de
la formation

Pour les personnes en emploi,
la formation a-t-elle été utile
à l'exercice de votre
fonction actuelle ?

Très utile ou
plutôt utile pour
100 %

Pour les personnes
n'étant pas en emploi,
la formation a-t-elle été utile ?

Très utile ou
plutôt utile pour
100 %

...recommanderiez-vous
cette formation ?

Oui à
100 %